



社協だより

西原村社会福祉協議会

熊本県阿蘇郡西原村大字小森572

430号 代表電話 279-4141

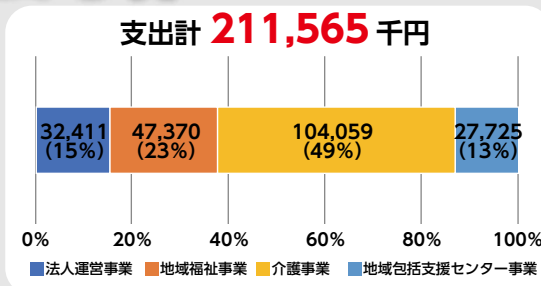
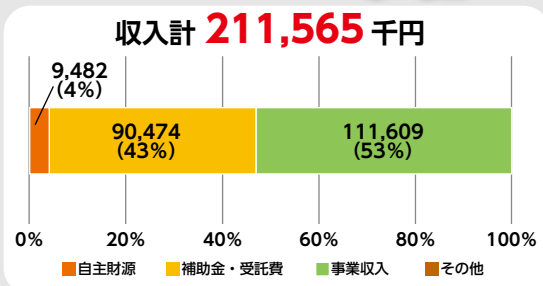


西原村社会福祉協議会は、「地域福祉（地域の幸せ）を目的とした民間団体です。住み慣れた村で誰もが安心して暮らすことができる「福祉のまちづくり」を進めることを目的としています。

主な事業内容（HP に詳細を掲載しています）

- ・ 療育相談事業
- ・ 生活困窮者自立支援事業
- ・ 重層的支援体制整備事業
- ・ 地域とささえあいセンター
- ・ 生活支援体制整備
- ・ 高齢者の総合相談事業
- ・ 他
- ・ 介護予防支援事業
- ・ スーパーサロンやサロン
- ・ 認知症サポーター養成講座
- ・ 地域包括支援センター受託
- ・ すみれの会（通所型A）
- ・ ホームヘルプ事業
- ・ デイサービス事業
- ・ 介護保険事業
- ・ 居宅介護支援事業
- ・ 子育てサポート事業
- ・ 地域福祉権利擁護事業
- ・ 民生・児童委員協議会事務局
- ・ 災害ボランティアセンター他
- ・ のぎくまつり
- ・ 赤い羽根共同募金事業
- ・ 日本赤十字社事業
- ・ ボランティア協力校事業
- ・ 事務局（地域福祉）

令和6年度予算



- 社協の運営のために使います。（役員会等の開催、人事労務ほか）
- 地域福祉の推進のために使います。（誰もが安心して暮らせるための事業）
- 高齢者や障がい者の介護サービスのために使います。（デイサービスほか）
- 高齢者の総合相談窓口業務に使います。（介護予防事業ほか）

お礼

（敬称略）

香典返し 次の方々より故人のご供養のため社会福祉協議会に多額のご寄附をいただきました。故人のご冥福をお祈りしますと共に心からお悔やみ申し上げます。

囃託名	故人氏名	遺族氏名
下あげ	秋吉 ゆり	秋吉 義照
小森西	荒木 タツエ	増永 孝徳

この尊い浄財は、ご寄附いただきました各位の趣意に添うべく、社会福祉のために有効に使用させていただきます。ありがとうございました。

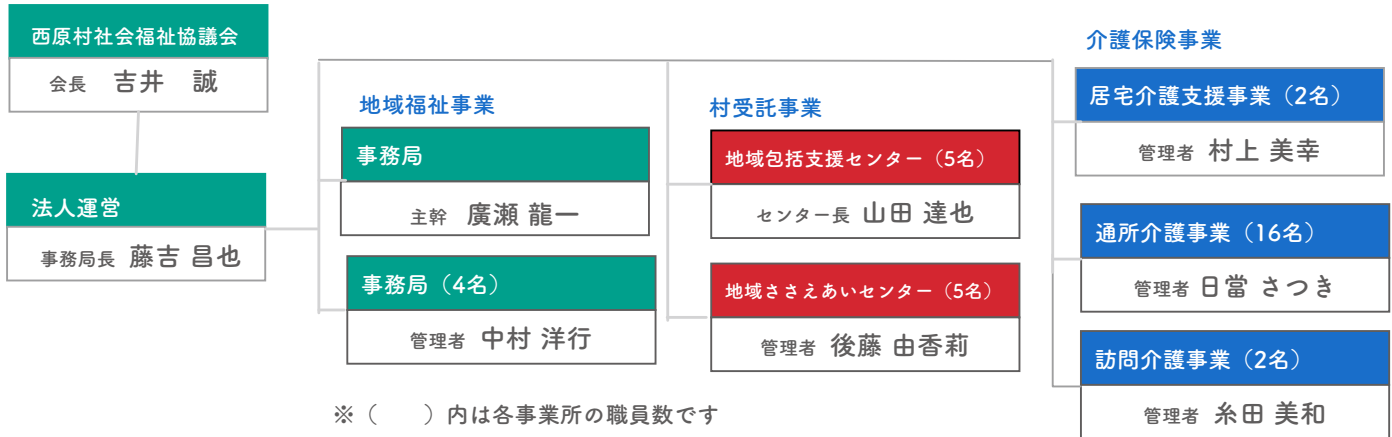
尚、個人情報保護の観点から個人寄附金額の公表は控させていただきます。

〔4月10日受付け分まで掲載〕

※能登半島地震の義援金につきましては6月号に掲載させていただきます。

基本理念

「住民参加と支え合いによる
誰もが住みよい福祉の村づくり」を目指します



新職員紹介



きむら まみ
木村 真瞳

出身/菊陽町
趣味/音楽鑑賞

今年度から地域ささえあいセンターに所属することになりました。未熟な点もありますが、よろしくお願ひいたします。



日本赤十字社 活動資金のお願い

5月1日より5月31日を赤十字運動月間とし、新たな赤十字社員の募集と、活動資金のご協力をお願いしております。ご協力頂きました活動資金は日本赤十字社の諸活動を推進し、地震等による災害救援活動や、医療スタッフの派遣、救急法等の講習、AED等の配備、看護師の養成など、幅広い国内外への財源として有効に使用されます。

また、職場や地域での救急法の開催も随時受付けております。

赤十字活動へのご質問等ございましたら、日本赤十字西原村分区（西原村社会福祉協議会）にお問い合わせ下さい。



TEAM SAVE365 一緒に、救える。

日本赤十字社
Japanese Red Cross Society